

ELECTRICITE RESEAU DISTRIBUTION FRANCE

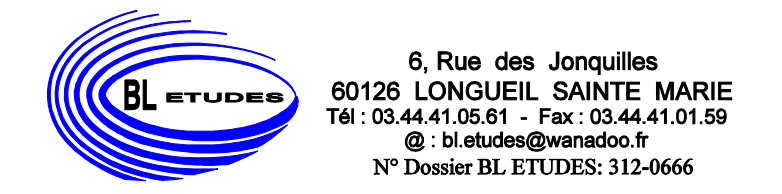


N° d'affaire : D321/058631
 Commune : FONTENAY -EN-PARISIS
 Code Postal : 95 190
 Code Insee : 95 241
 Angle D47 - Route de MAREIL

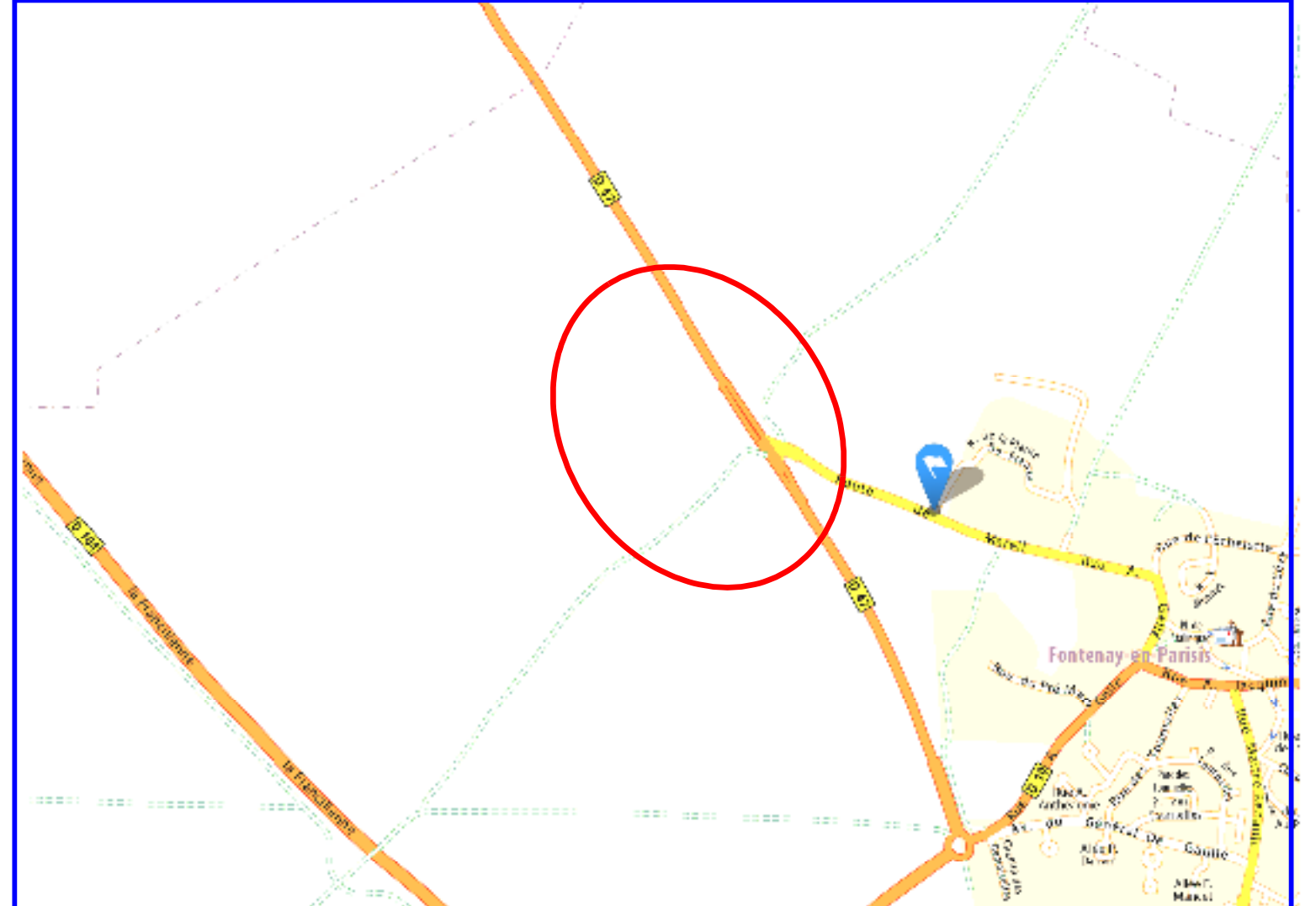
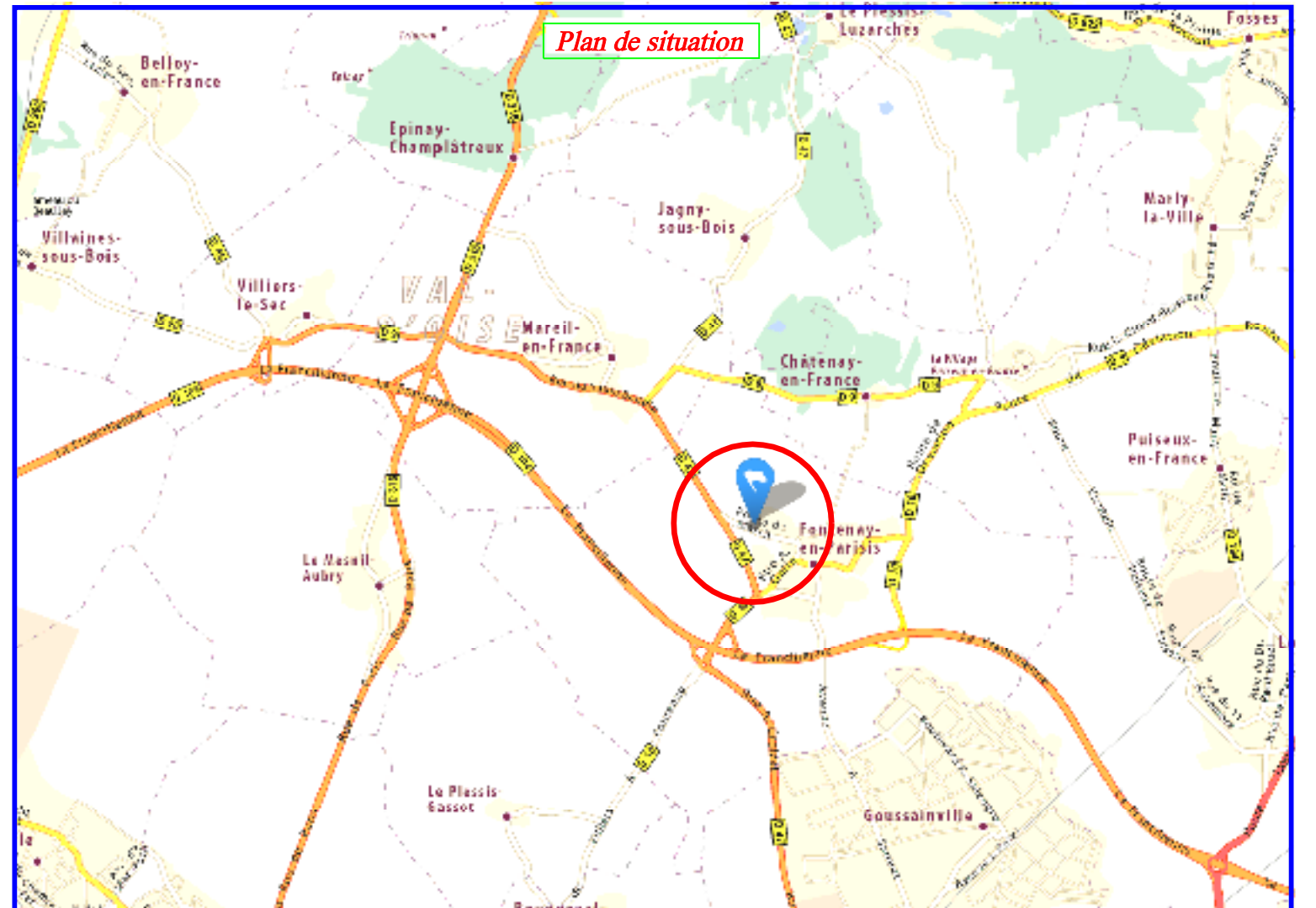
PROJET D'INTEGRATION POSTE DP " ROTIES "

INTERLOCUTEURS :	NOM :	Téléphone :	Fax :
Chargé d'Affaires ERDF	Pascal SEDZIK	01 30 31 43 18	

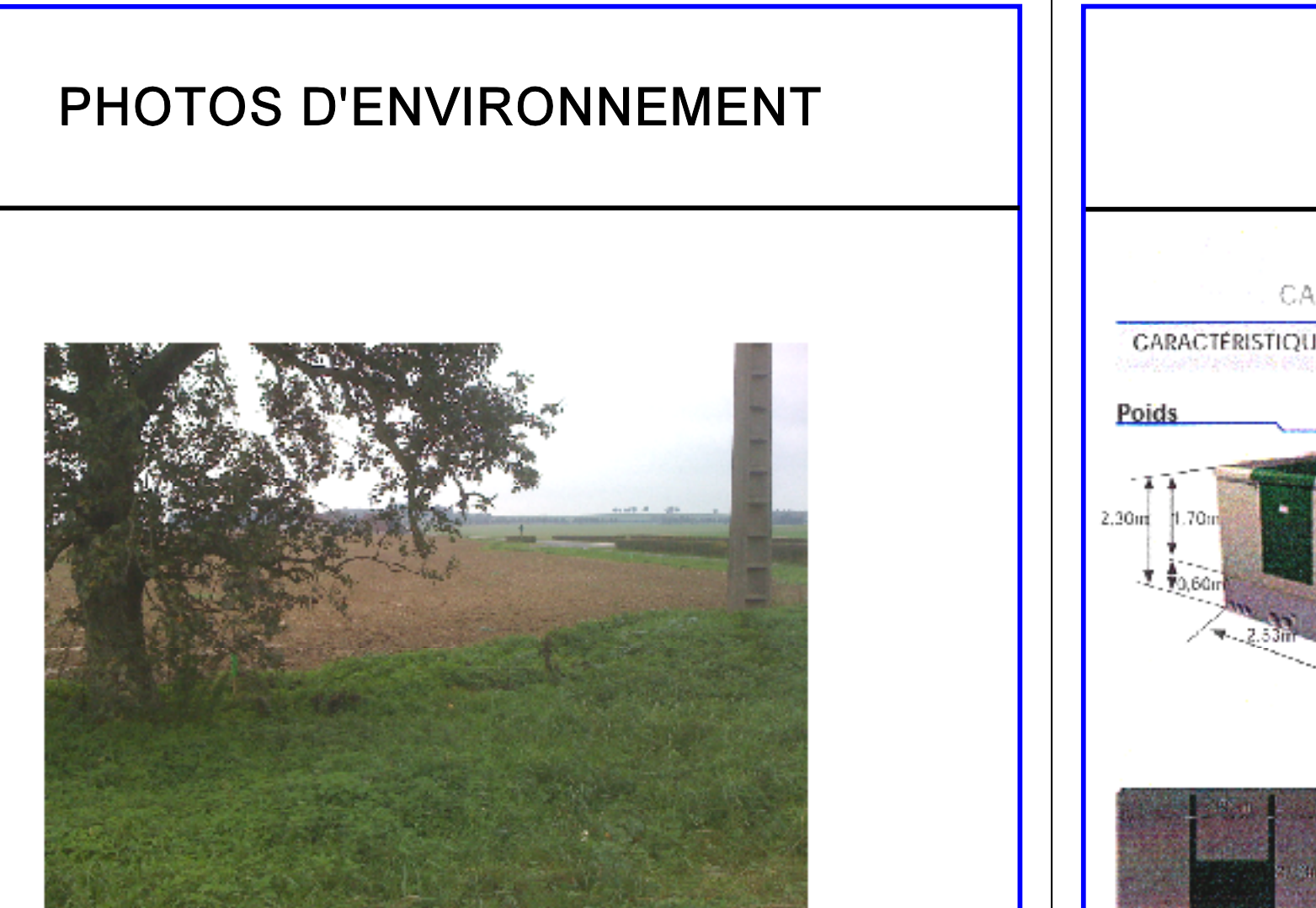
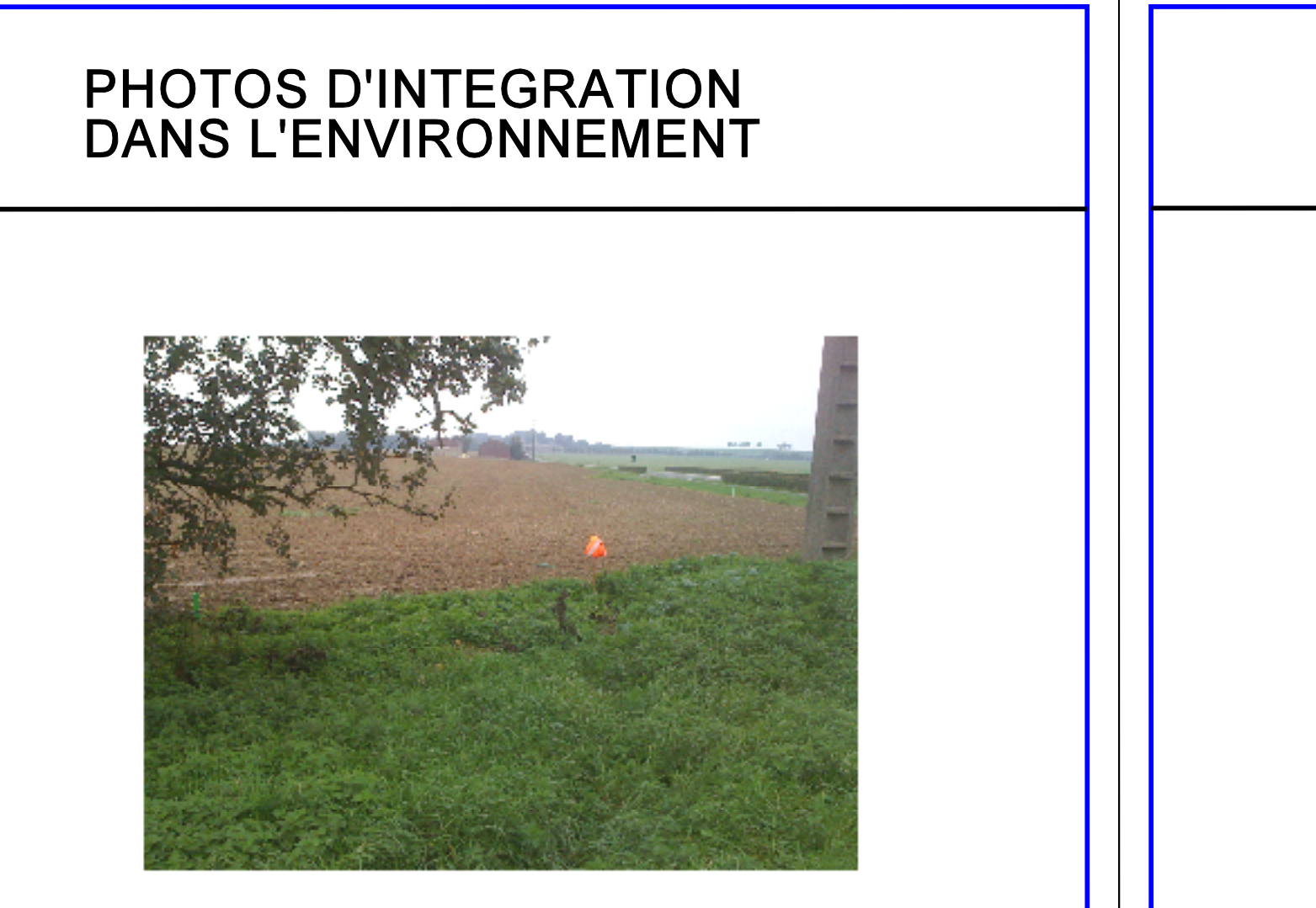
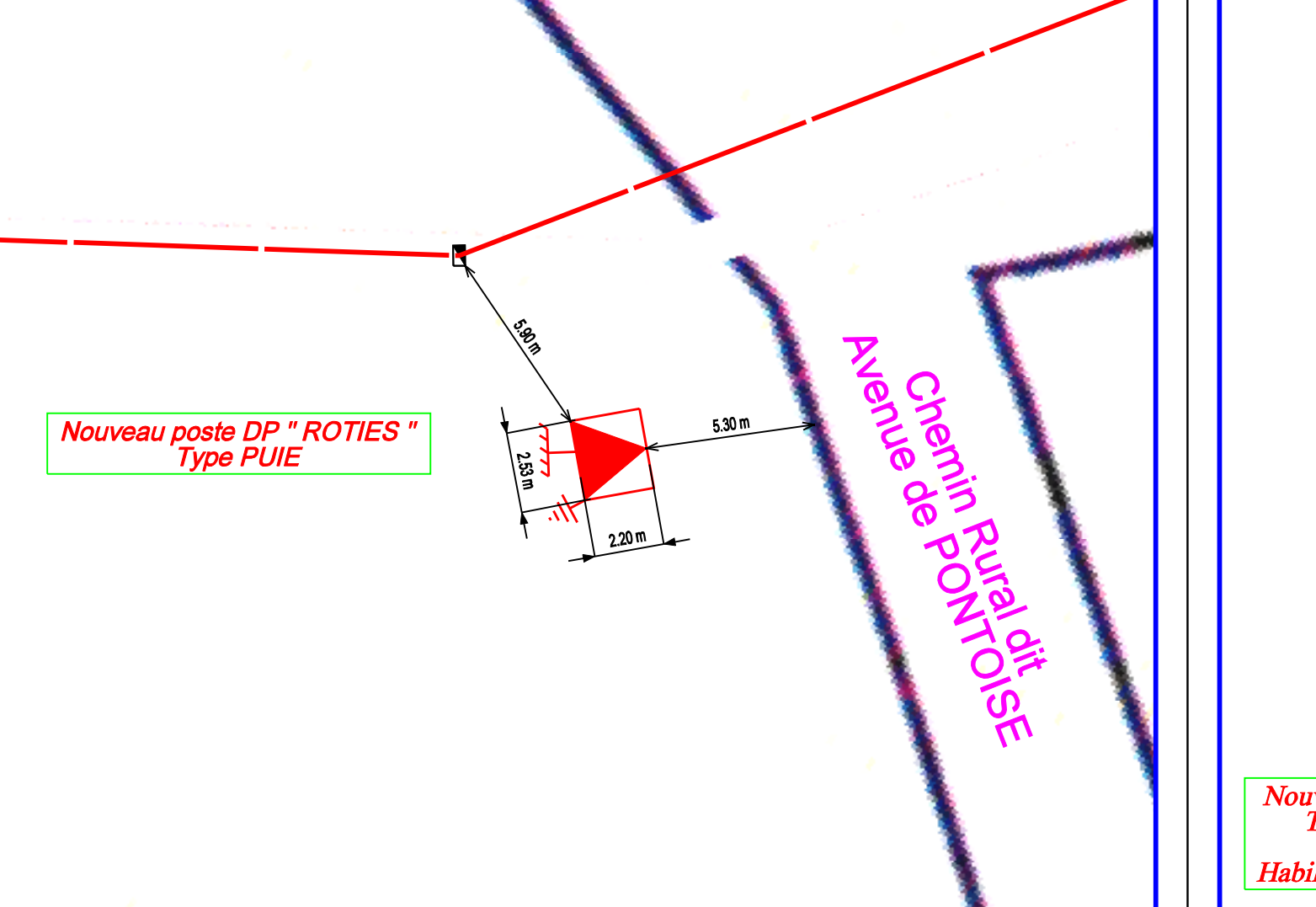
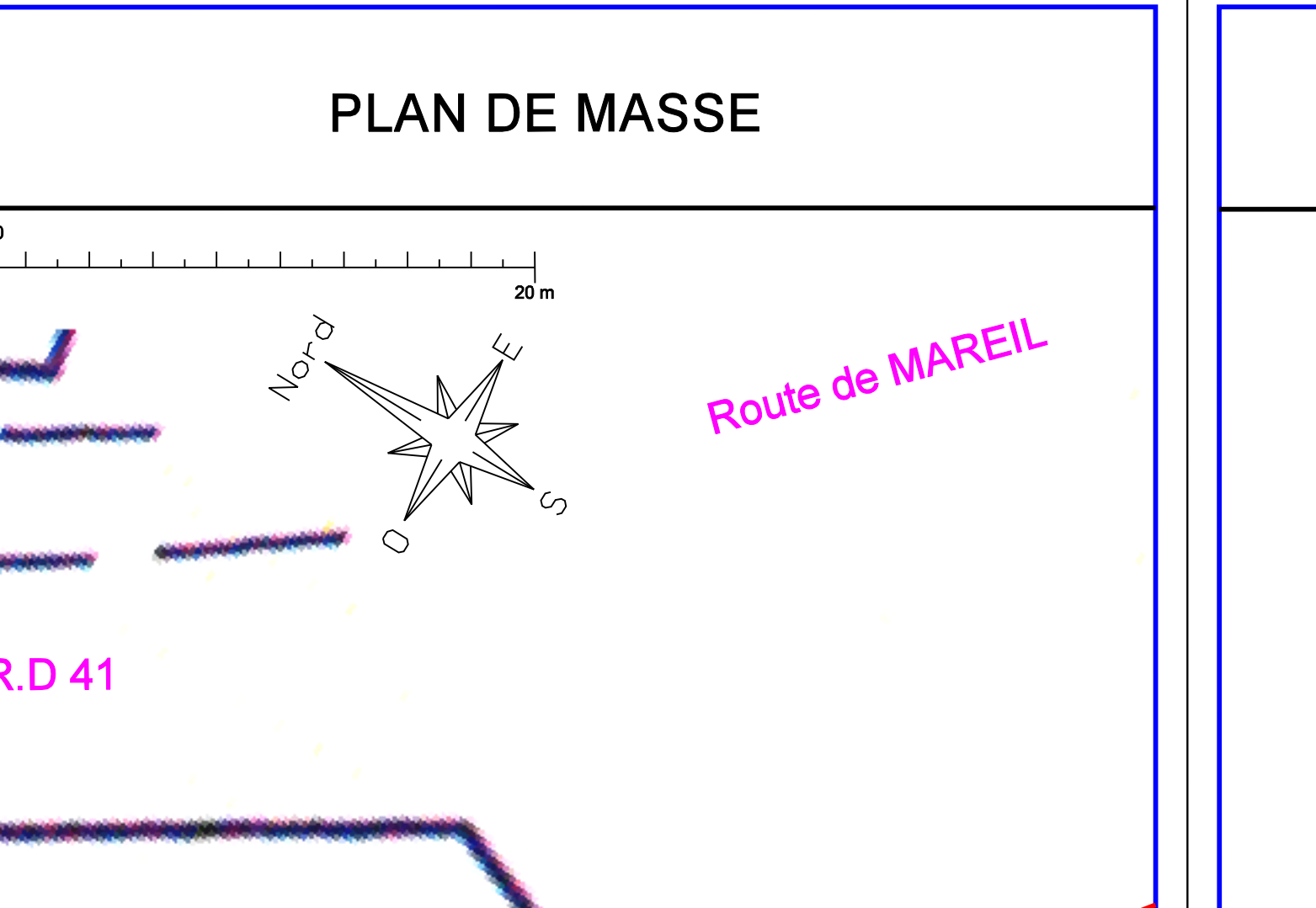
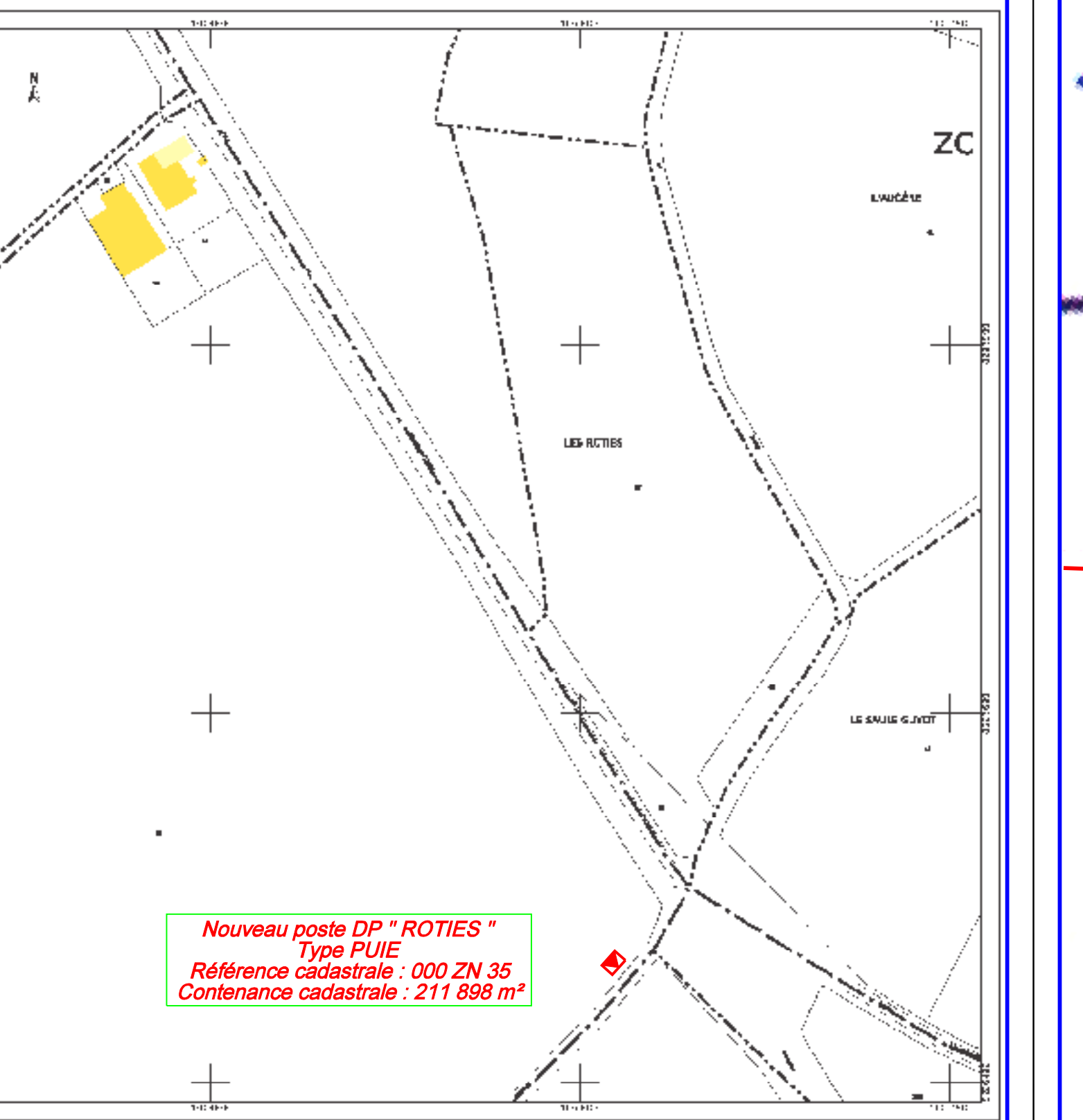
DATE	MODIFICATIONS	Ind	Réalisé	Vérifié	Approuvé
05-07-2012	Création du plan	A	BL ETUDES	BL ETUDES	



Dessin & Etudes de réseaux divers, Cartographie, Relevés Topographiques, Relevé Après Travaux Georéférencé, Aménagements divers, Suivi de chantiers



DIRECTION GENERALE DES FINANCES PUBLIQUES
 EXTRAIT DU PLAN CADASTRAL INFORMATISE
 Le plan cadastral sur lequel est inscrit le parcelaire est le plan de parcelles de Fontenay-en-Parisis, 471 r.c.c.a. Révisé le 05/05/2010, 56515 FONTENAY-EN-PARISIS, 95 190, 95 241, 95 242, 95 243, 95 244, 95 245, 95 246, 95 247, 95 248, 95 249, 95 250, 95 251, 95 252, 95 253, 95 254, 95 255, 95 256, 95 257, 95 258, 95 259, 95 260, 95 261, 95 262, 95 263, 95 264, 95 265, 95 266, 95 267, 95 268, 95 269, 95 270, 95 271, 95 272, 95 273, 95 274, 95 275, 95 276, 95 277, 95 278, 95 279, 95 280, 95 281, 95 282, 95 283, 95 284, 95 285, 95 286, 95 287, 95 288, 95 289, 95 290, 95 291, 95 292, 95 293, 95 294, 95 295, 95 296, 95 297, 95 298, 95 299, 95 300, 95 301, 95 302, 95 303, 95 304, 95 305, 95 306, 95 307, 95 308, 95 309, 95 310, 95 311, 95 312, 95 313, 95 314, 95 315, 95 316, 95 317, 95 318, 95 319, 95 320, 95 321, 95 322, 95 323, 95 324, 95 325, 95 326, 95 327, 95 328, 95 329, 95 330, 95 331, 95 332, 95 333, 95 334, 95 335, 95 336, 95 337, 95 338, 95 339, 95 340, 95 341, 95 342, 95 343, 95 344, 95 345, 95 346, 95 347, 95 348, 95 349, 95 350, 95 351, 95 352, 95 353, 95 354, 95 355, 95 356, 95 357, 95 358, 95 359, 95 360, 95 361, 95 362, 95 363, 95 364, 95 365, 95 366, 95 367, 95 368, 95 369, 95 370, 95 371, 95 372, 95 373, 95 374, 95 375, 95 376, 95 377, 95 378, 95 379, 95 380, 95 381, 95 382, 95 383, 95 384, 95 385, 95 386, 95 387, 95 388, 95 389, 95 390, 95 391, 95 392, 95 393, 95 394, 95 395, 95 396, 95 397, 95 398, 95 399, 95 400, 95 401, 95 402, 95 403, 95 404, 95 405, 95 406, 95 407, 95 408, 95 409, 95 410, 95 411, 95 412, 95 413, 95 414, 95 415, 95 416, 95 417, 95 418, 95 419, 95 420, 95 421, 95 422, 95 423, 95 424, 95 425, 95 426, 95 427, 95 428, 95 429, 95 430, 95 431, 95 432, 95 433, 95 434, 95 435, 95 436, 95 437, 95 438, 95 439, 95 440, 95 441, 95 442, 95 443, 95 444, 95 445, 95 446, 95 447, 95 448, 95 449, 95 450, 95 451, 95 452, 95 453, 95 454, 95 455, 95 456, 95 457, 95 458, 95 459, 95 460, 95 461, 95 462, 95 463, 95 464, 95 465, 95 466, 95 467, 95 468, 95 469, 95 470, 95 471, 95 472, 95 473, 95 474, 95 475, 95 476, 95 477, 95 478, 95 479, 95 480, 95 481, 95 482, 95 483, 95 484, 95 485, 95 486, 95 487, 95 488, 95 489, 95 490, 95 491, 95 492, 95 493, 95 494, 95 495, 95 496, 95 497, 95 498, 95 499, 95 500, 95 501, 95 502, 95 503, 95 504, 95 505, 95 506, 95 507, 95 508, 95 509, 95 510, 95 511, 95 512, 95 513, 95 514, 95 515, 95 516, 95 517, 95 518, 95 519, 95 520, 95 521, 95 522, 95 523, 95 524, 95 525, 95 526, 95 527, 95 528, 95 529, 95 530, 95 531, 95 532, 95 533, 95 534, 95 535, 95 536, 95 537, 95 538, 95 539, 95 540, 95 541, 95 542, 95 543, 95 544, 95 545, 95 546, 95 547, 95 548, 95 549, 95 550, 95 551, 95 552, 95 553, 95 554, 95 555, 95 556, 95 557, 95 558, 95 559, 95 560, 95 561, 95 562, 95 563, 95 564, 95 565, 95 566, 95 567, 95 568, 95 569, 95 570, 95 571, 95 572, 95 573, 95 574, 95 575, 95 576, 95 577, 95 578, 95 579, 95 580, 95 581, 95 582, 95 583, 95 584, 95 585, 95 586, 95 587, 95 588, 95 589, 95 590, 95 591, 95 592, 95 593, 95 594, 95 595, 95 596, 95 597, 95 598, 95 599, 95 600, 95 601, 95 602, 95 603, 95 604, 95 605, 95 606, 95 607, 95 608, 95 609, 95 610, 95 611, 95 612, 95 613, 95 614, 95 615, 95 616, 95 617, 95 618, 95 619, 95 620, 95 621, 95 622, 95 623, 95 624, 95 625, 95 626, 95 627, 95 628, 95 629, 95 630, 95 631, 95 632, 95 633, 95 634, 95 635, 95 636, 95 637, 95 638, 95 639, 95 640, 95 641, 95 642, 95 643, 95 644, 95 645, 95 646, 95 647, 95 648, 95 649, 95 650, 95 651, 95 652, 95 653, 95 654, 95 655, 95 656, 95 657, 95 658, 95 659, 95 660, 95 661, 95 662, 95 663, 95 664, 95 665, 95 666, 95 667, 95 668, 95 669, 95 670, 95 671, 95 672, 95 673, 95 674, 95 675, 95 676, 95 677, 95 678, 95 679, 95 680, 95 681, 95 682, 95 683, 95 684, 95 685, 95 686, 95 687, 95 688, 95 689, 95 690, 95 691, 95 692, 95 693, 95 694, 95 695, 95 696, 95 697, 95 698, 95 699, 95 700, 95 701, 95 702, 95 703, 95 704, 95 705, 95 706, 95 707, 95 708, 95 709, 95 710, 95 711, 95 712, 95 713, 95 714, 95 715, 95 716, 95 717, 95 718, 95 719, 95 720, 95 721, 95 722, 95 723, 95 724, 95 725, 95 726, 95 727, 95 728, 95 729, 95 730, 95 731, 95 732, 95 733, 95 734, 95 735, 95 736, 95 737, 95 738, 95 739, 95 740, 95 741, 95 742, 95 743, 95 744, 95 745, 95 746, 95 747, 95 748, 95 749, 95 750, 95 751, 95 752, 95 753, 95 754, 95 755, 95 756, 95 757, 95 758, 95 759, 95 760, 95 761, 95 762, 95 763, 95 764, 95 765, 95 766, 95 767, 95 768, 95 769, 95 770, 95 771, 95 772, 95 773, 95 774, 95 775, 95 776, 95 777, 95 778, 95 779, 95 780, 95 781, 95 782, 95 783, 95 784, 95 785, 95 786, 95 787, 95 788, 95 789, 95 790, 95 791, 95 792, 95 793, 95 794, 95 795, 95 796, 95 797, 95 798, 95 799, 95 800, 95 801, 95 802, 95 803, 95 804, 95 805, 95 806, 95 807, 95 808, 95 809, 95 810, 95 811, 95 812, 95 813, 95 814, 95 815, 95 816, 95 817, 95 818, 95 819, 95 820, 95 821, 95 822, 95 823, 95 824, 95 825, 95 826, 95 827, 95 828, 95 829, 95 830, 95 831, 95 832, 95 833, 95 834, 95 835, 95 836, 95 837, 95 838, 95 839, 95 840, 95 841, 95 842, 95 843, 95 844, 95 845, 95 846, 95 847, 95 848, 95 849, 95 850, 95 851, 95 852, 95 853, 95 854, 95 855, 95 856, 95 857, 95 858, 95 859, 95 860, 95 861, 95 862, 95 863, 95 864, 95 865, 95 866, 95 867, 95 868, 95 869, 95 870, 95 871, 95 872, 95 873, 95 874, 95 875, 95 876, 95 877, 95 878, 95 879, 95 880, 95 881, 95 882, 95 883, 95 884, 95 885, 95 886, 95 887, 95 888, 95 889, 95 890, 95 891, 95 892, 95 893, 95 894, 95 895, 95 896, 95 897, 95 898, 95 899, 95 900, 95 901, 95 902, 95 903, 95 904, 95 905, 95 906, 95 907, 95 908, 95 909, 95 910, 95 911, 95 912, 95 913, 95 914, 95 915, 95 916, 95 917, 95 918, 95 919, 95 920, 95 921, 95 922, 95 923, 95 924, 95 925, 95 926, 95 927, 95 928, 95 929, 95 930, 95 931, 95 932, 95 933, 95 934, 95 935, 95 936, 95 937, 95 938, 95 939, 95 940, 95 941, 95 942, 95 943, 95 944, 95 945, 95 946, 95 947, 95 948, 95 949, 95 950, 95 951, 95 952, 95 953, 95 954, 95 955, 95 956, 95 957, 95 958, 95 959, 95 960, 95 961, 95 962, 95 963, 95 964, 95 965, 95 966, 95 967, 95 968, 95 969, 95 970, 95 971, 95 972, 95 973, 95 974, 95 975, 95 976, 95 977, 95 978, 95 979, 95 980, 95 981, 95 982, 95 983, 95 984, 95 985, 95 986, 95 987, 95 988, 95 989, 95 990, 95 991, 95 992, 95 993, 95 994, 95 995, 95 996, 95 997, 95 998, 95 999, 96 000



DOCUMENTATION

CARACTERISTIQUES PHYSIQUES		CARACTERISTIQUES ELECTRIQUES	
POIDS	CTO 400 kVA : 7,5 tonnes CTO 630 kVA : 8,0 tonnes	Tableau HTA	Tension assignée HTA : 24 kV Intensité assignée : 400 A Courants de courte durée : 12,5 kA / 1 s Tensions assignées à fréquence industrielle : 50 / 60 kV Tensions assignées aux Chocs de foudre : 125 / 145 kVA Fréquence assignée : 50 Hz
		Transformateur HTA/BT	Puissance maximale assignée : 400 ou 630 kVA
		Tableau BT	Tension assignée BT : 400 V Courant assigné : 1200 A Unité de départ EP : 90 A Départs : 8

SECURITE

Protection des personnes et des biens: tenu à l'arc interne des Unités fonctionnelles (cave / bornes) et de l'enveloppe béton certifié par les essais de conformité à la spécification HN G4-5-50.
 Un schéma électrique symétrique avec sectionnement de mise à la terre et en court-circuit au primaire et au secondaire du transformateur, tout en maintenant les arrivées du réseau HTA.
 Inter-verrouillages entre la position des deux interrupteurs et celle du sectionneur de mise à la terre du jeu de barres.
 Indicateur de présence de tension (IFT) ekoV/VPIS.
 Condamnation des organes de manœuvre possible y compris de la dérivation du transformateur par des cadenas normalisés.
 Poste à impact visuel réduit conservant une manœuvre intérieure permettant de protéger le personnel.
 Cellules du poste condamnées par un cadenas, en cas de besoin de disjonction ou substitution du transformateur dans le CTO.

